

C'est à toi! Level One

Unité 4



Nom _____ Date _____

3 Le Lycée International

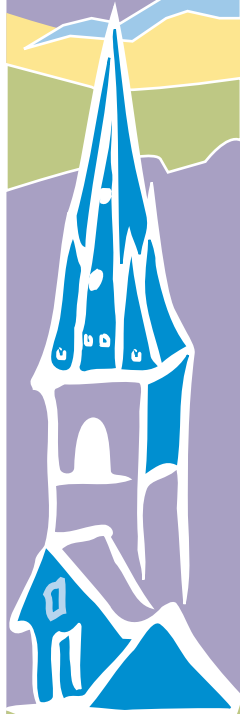
<http://www.lycee-international.com/>

1. Cliquez sur "Site en français" et "Situation du lycée." Le Lycée International est située à _____, à _____ kilomètres à l'ouest (*west*) de Paris.
2. Pour (*In order*) aller au Lycée International, on va en (*by*) _____, _____, _____, ou en _____.
3. Retournez et cliquez sur "Admissions." Le Lycée International scolarise (*educates*) des élèves de quels niveaux?

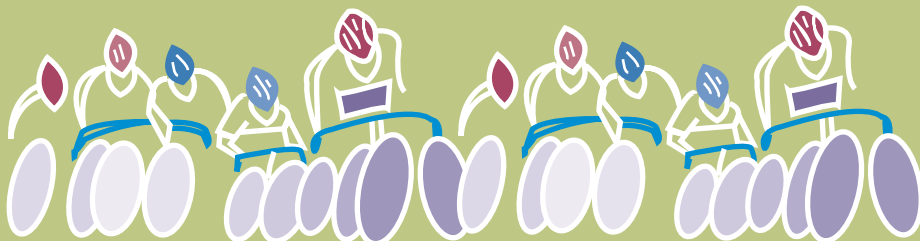
4. Les élèves parlent un minimum de combien de langues étrangères?

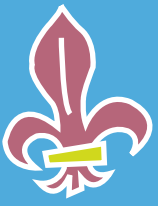
5. Les élèves du (*of the*) Lycée International parlent (*speak*) français, allemand.

_____ ou _____
6. Retournez au "Site en français." Cliquez sur "Voyages" et "2004-2005." Les élèves de la Section US sont allés à _____, _____, _____ et _____ pendant (*during*) l'année scolaire.



©EMC





C'est à toi! Level One
Unité 4

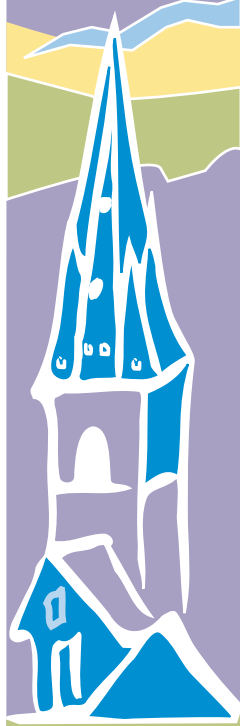


Nom _____ Date _____

7. Retournez au "Site en français." Cliquez sur "Spectacles." On a présenté beaucoup de (*a lot of*) spectacles en 2004-2005. Quelle est la date de la Fête de Noël?

À quelle heure est le Talent Show?

On donne les diplômes quand (*when*)?



©EMC

