

# C'est à toi! Level One

## Unité 7

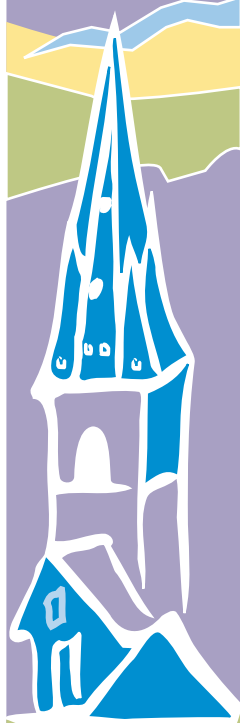


Nom \_\_\_\_\_ Date \_\_\_\_\_

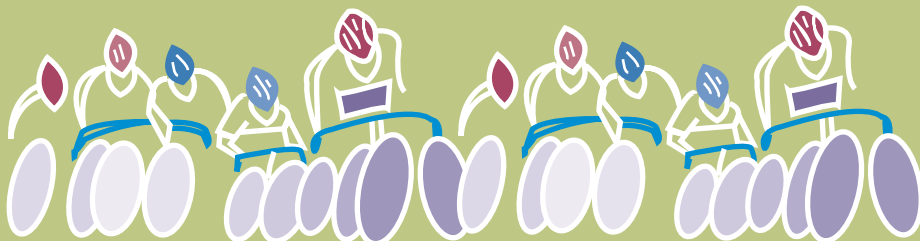
### 3 Les Galeries Lafayette ont de tout!

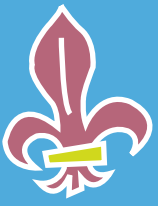
<http://www.galerieslafayette.com/>

1. Cliquez sur "Plan du site." "Votre Magasin" et "Afficher la liste complète des magasins."  
Est-ce qu'il y a un magasin Galeries Lafayette à Tours? \_\_\_\_\_
2. Cliquez sur "Cannes." On fait du shopping au magasin de Cannes aux heures de \_\_\_\_\_ à \_\_\_\_\_.
3. Cliquez sur "Plan d'accès" et "RUE." Le magasin de Cannes est situé entre  
(*between*) la rue (*street*) \_\_\_\_\_ et la rue \_\_\_\_\_.
4. Retournez à la page "Afficher la liste..." et cliquez sur "Paris Haussmann." "AU CŒUR DES GALERIES" et "HISTORIQUE." Les Galeries Lafayette sont près de (*near*) quel monument? \_\_\_\_\_
5. Retournez et cliquez sur "Plan d'accès." Les Galeries Lafayette sont près de quelles stations de métro (*subway*)?  
A. \_\_\_\_\_  
B. \_\_\_\_\_  
C. \_\_\_\_\_  
D. \_\_\_\_\_
6. Cliquez sur "VOYAGES" et "Promotions." Quelles sont les promotions à moins de (*less than*) 300 euros par personne?  
\_\_\_\_\_



©EMC





# C'est à toi! Level One

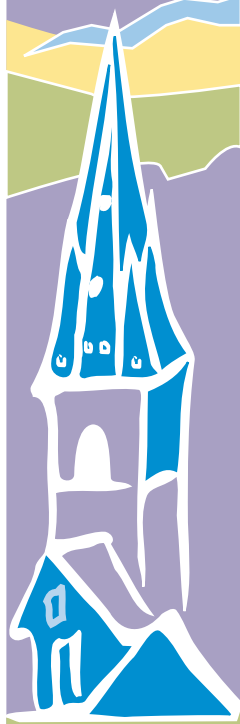
## Unité 7



Nom \_\_\_\_\_ Date \_\_\_\_\_

7. Cliquez sur "GALERIES Lafayette" à gauche (*to the left*) et "CARTES CADEAUX" et "Chèques Cadeaux." Il est possible d'offrir un chèque cadeau Galeries Lafayette. Les chèques ont une valeur (*value*) de combien d'euros (*how many euros*)?

- A. \_\_\_\_\_  
B. \_\_\_\_\_  
C. \_\_\_\_\_  
D. \_\_\_\_\_



©EMC

