

C'est à toi! Level One

Unité 8



Nom _____ Date _____

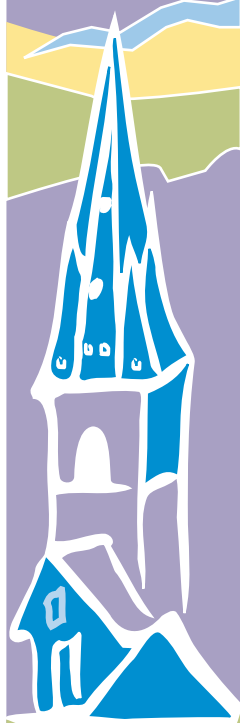
3 Une visite à la boulangerie

<http://www.boulangerie.net/boulangerie.html>

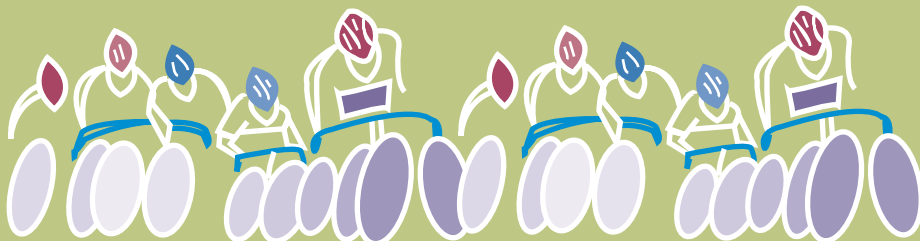
- Cliquez sur "Accès consommateur," "Les produits," "La Boulangerie" et puis sur "Les pains régionaux." Chaque région a sa forme de pain. En Provence c'est _____, en Alsace c'est _____ et en Normandie c'est _____.
- Retournez et cliquez sur "Les pains décorés." Pour faire ces pains, on a besoin de cinq ingrédients. Ce sont

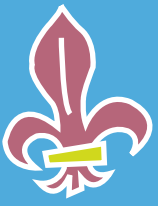
 - _____
 - _____
 - _____
 - _____
 - _____
- Quels sont cinq thèmes de pains décorés pour le printemps?

 - _____
 - _____
 - _____
 - _____
 - _____
- Retournez et cliquez sur "Les pièces artistiques." En 1997 le Meilleur Ouvrier de France était (was) Monsieur _____. Le thème de sa pièce était _____.



©EMC





C'est à toi! Level One

Unité 8

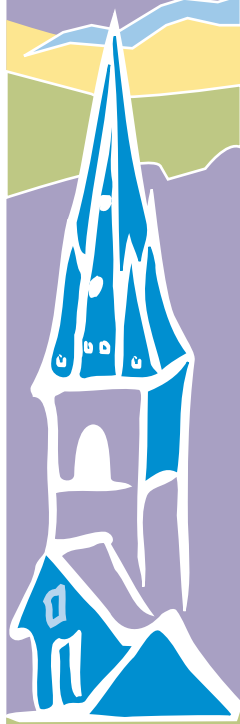


Nom _____ Date _____

5. Retournez et cliquez sur "Les pains animaux." Ces pains ont une pâte au _____ et au _____. Ils sont fabriqués spécialement pour _____.

6. Retournez et cliquez sur "Les pains aux ingrédients." Quels sont les six ingrédients les plus populaires pour le pain?

- A. _____
- B. _____
- C. _____
- D. _____
- E. _____
- F. _____



©EMC

