

C'est à toi! Level Two

Unité 1



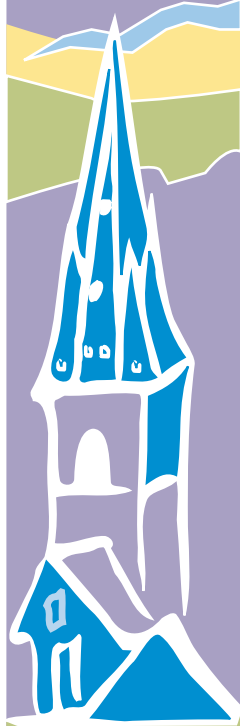
Nom _____ Date _____

2 Les Eurockéennes de Belfort

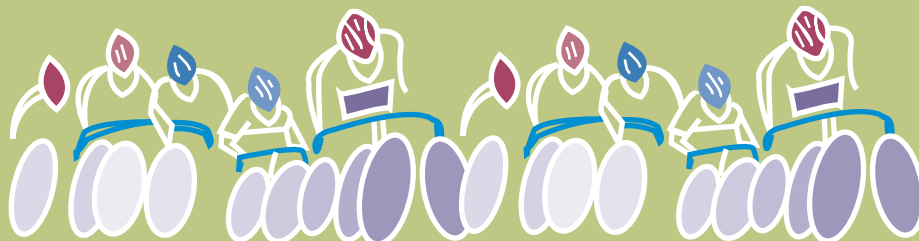
<http://www.eurockeennes.fr>

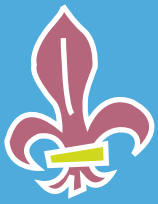
1. Cette année, quand est le Festival des Eurockéennes de Belfort?

2. Cliquez sur "LES INFOS PRATIQUES." Écrivez au moins trois choses importantes qu'il faut savoir pour assister à cet événement.
 - A. _____
 - B. _____
 - C. _____
3. Est-ce que ce site est offert en espagnol aussi? _____
4. Est-ce le site du festival est accessible pour les handicapés? _____
5. Combien d'artistes participent au festival cette année? _____
6. Trouvez le mot "History." Il y avait (*there were*) combien de festivaliers (*festival goers*) en 2000? _____
7. Sous "LES INFOS PRATIQUES" cliquez sur "Autorisé/non autorisé." Écrivez trois choses non tolérées au festival qui devraient (*should*) être évidentes.
 - A. _____
 - B. _____
 - C. _____
8. Si vous désirez plus d'information sur le festival, quelle est l'adresse courriel (*e-mail*)?



©EMC





C'est à toi! Level Two

Unité 1

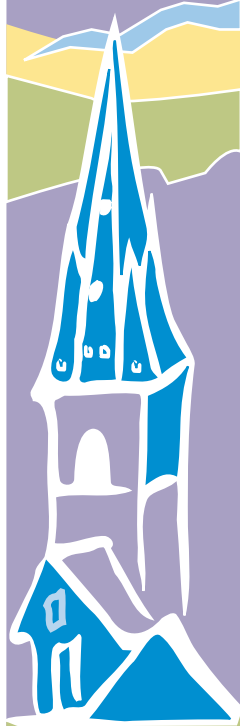


Nom _____ Date _____

9. Fermez la fenêtre. Sous "LES INFOS PRATIQUES," cliquez sur "Billetterie." Combien coûte un billet pour la journée si (*if*) vous achetez le billet sur place (*on site*)?

10. Peut-on acheter des billets en ligne (*online*)? _____

11. Quel est le numéro du "Comfort Inn" à Belfort? _____



©EMC

